



Un des objectifs du Réseau est de regrouper des territoires répartis dans toute la France et situés dans une diversité d'habitats représentative de notre pays afin de comparer les populations de lièvres et leur évolution. En 2016, c'est 25 territoires qui font partie maintenant de ce réseau.

UN PREMIER ELEMENT, L'AGE-RATIO : RECUEIL DE CRISTALLINS

Le cristallin est une lentille qui se trouve à l'intérieur de l'œil. Cet organe a la particularité d'avoir une croissance continue tout au long de la vie d'un mammifère. Chez le lièvre, grâce à la pesée du cristallin, il est possible de faire la différence entre les jeunes de l'année et les adultes avec une excellente fiabilité. Cela permet ensuite de déterminer la proportion de jeunes parmi les animaux prélevés à la chasse, ce qui constitue un indice du succès de la reproduction de la saison écoulée.

En outre, concernant les jeunes de l'année, il est possible d'estimer leur date de naissance, ce qui permet, par exemple, d'étudier l'incidence de divers facteurs sur le succès de la reproduction.

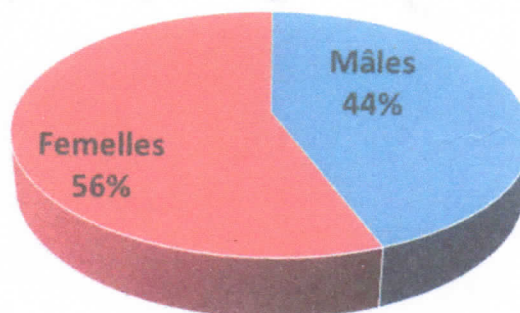
L'œil doit être prélevé dans les 24 heures qui suivent la mort de l'animal, sans qu'il ait été congelé. Après conservation pendant au moins 3 semaines dans le glyoxal, l'œil est incisé et le cristallin est extrait. Il est placé à l'étuve à 100°C pendant 48 heures, il est ensuite pesé au mg ou dixième de mg près.

Premiers résultats...

Les communes du GIC des 2 châteaux ont participé à ces prélèvements avec la FDC60. 37 lièvres ont été analysés sur Lieuvillers, 10 sur Cernoy, 24 sur Pronleroy, 18 sur La Neuville Roy, 8 sur Noroy et 3 sur Erquinvillers.

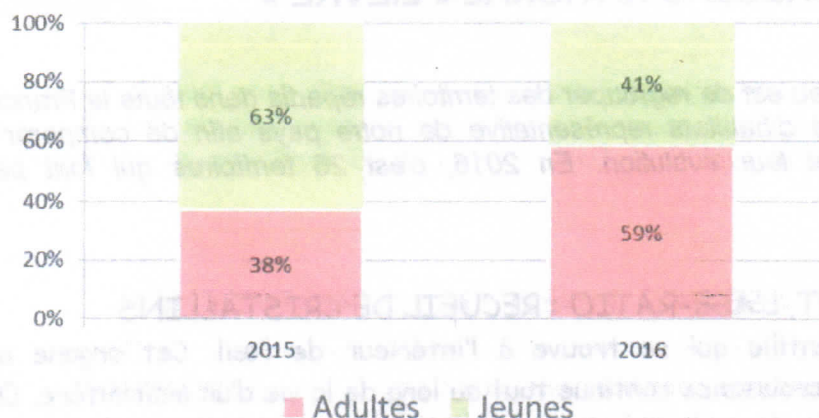
Les prélèvements ont été réalisés entre le 18 septembre et le 23 octobre 2016. Pour 2016, comme pour 2015, on constate que le prélèvement est sensiblement identique entre les mâles (44%) et les femelles (56%) (graph 1). Point que l'on observe également lors des analyses des pattes de lièvres.

Graph 1 : Sexe-ratio pour 2016



COPIE

Graph 2 : Age-ratio



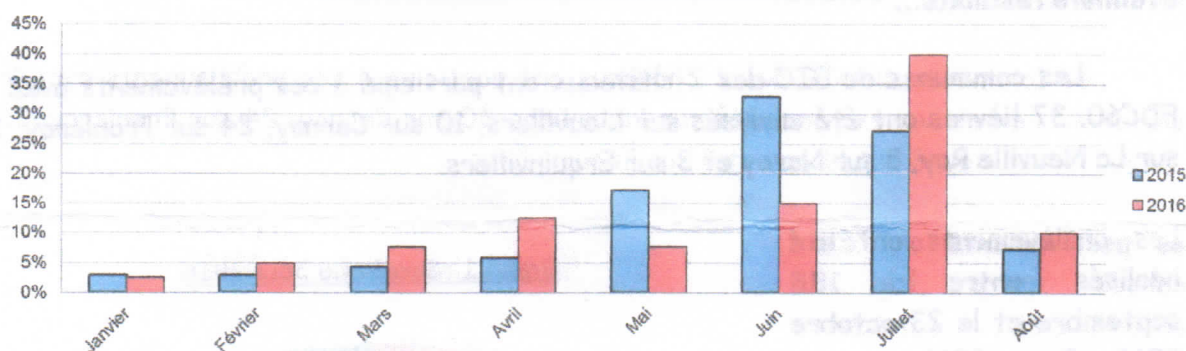
Après analyse des cristallins, les jeunes de l'année représentent 41% du tableau de chasse, ce qui correspond à une reproduction

« mauvaise » de l'espèce sur le GIC. En comparatif, on peut observer sur le graphique 2, que ce taux était plus élevé en 2015 (63%). Ce faible

taux a été relevé de façon homogène sur l'ensemble du département par l'analyse des pattes avant. Malheureusement au vu de cette faible proportion de jeune, nous pouvons aisément prévoir une baisse des populations pour le printemps 2017.

On notera que 63% des jeunes prélevés sont nés en Mai-Juin et juillet alors que dans la bibliographie ces 3 mois concentrent 50% des naissances de l'année. De janvier à avril, les jeunes représentent 29% des prélèvements alors que dans la bibliographie ils concentrent 30% des naissances de l'année. Cette année il y a un déficit de survie des levrants de mai à juillet. Ce déficit est principalement dû aux fortes précipitations des mois de mai et juin 2016

Graph 3 : Répartition par classe d'âge en % des lièvres de l'année prélevés à la chasse sur le GIC des 2 Châteaux en septembre-octobre 2015 et 2016



COPIE