

Etude de la survie et des déplacements des lièvres par GPS

Bilan intermédiaire – janvier 2017



avec le soutien
financier FRC-FNC

Objectifs

L'étude vise à estimer le taux de survie des lièvres pendant l'été et à comprendre comment ils utilisent leur environnement. Il s'agit en effet de comprendre pourquoi le nombre de jeunes lièvres semble diminuer entre le début de l'été et la saison de chasse.

Protocole

L'étude sera menée pendant 3 ans (**2016 à 2019**) sur deux territoires : l'un dans l'Oise région de Lieuvillers, l'autre dans la Somme région de Rosières en Santerre.

Les lièvres sont capturés grâce à des filets ou grâce à des cages pièges, puis ils sont équipés de colliers GPS qui enregistrent leur localisation toutes les 3 heures. Les colliers transmettent leurs localisations GPS à un serveur informatique grâce au réseau de téléphonie mobile, ce qui nous permet de les récupérer et de les analyser. La durée de vie des colliers est d'environ 4 mois.

En parallèle de ce suivi, la nature et la hauteur des cultures sont notées régulièrement.

Résultats

D'avril à septembre 2016, 44 lièvres ont été équipés : 24 dans l'Oise et 20 dans la Somme. Les colliers ont présenté un problème de fiabilité que le fabricant semble avoir désormais résolu. La quantité d'informations recueillies lors de cette première année est donc plus faible qu'attendue mais les premiers résultats illustrent l'intérêt de cette technologie, utilisée pour la première fois en France sur des lièvres.

8 lièvres morts ont été retrouvés.

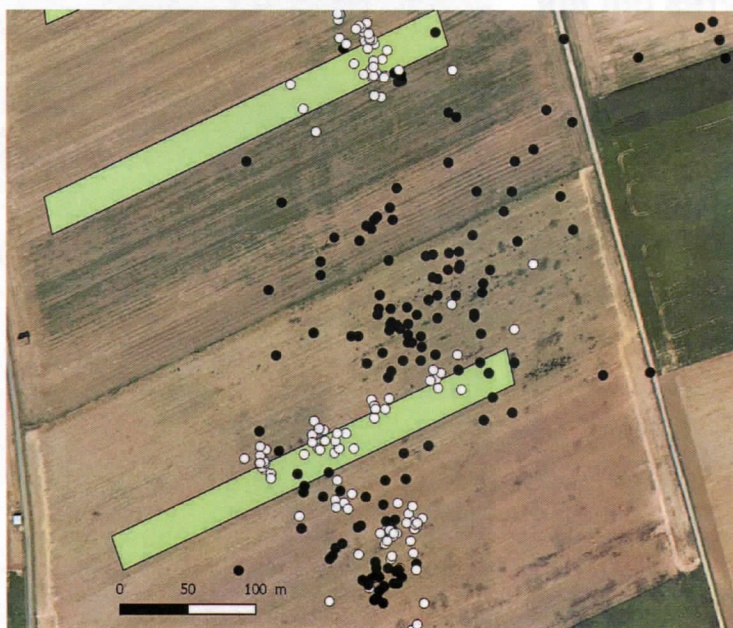
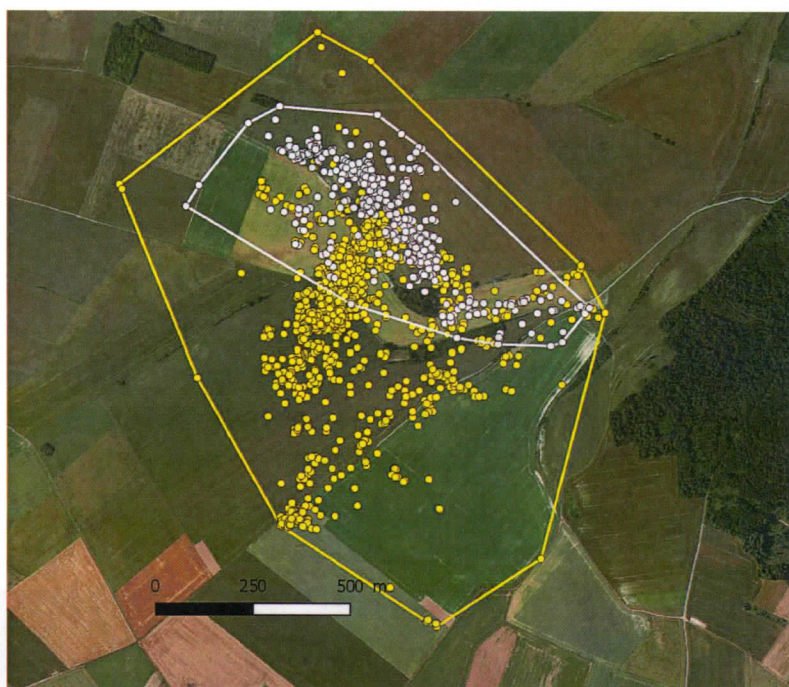
- 2 par collision
- 1 par prédation
- 2 tués à la chasse
- 3 causes indéterminées



Exemples d'enseignements à tirer de ces suivis

Voici des exemples d'enseignements que nous apporteront les colliers GPS, en plus de l'estimation du taux de survie.

Les données recueillies permettent de mieux connaître l'ampleur des déplacements des lièvres. Les domaines vitaux varient d'environ 20 ha à plus de 100 ha. L'image ci-dessous à gauche montre l'exemple de 2 lièvres qui fréquentent les mêmes zones à certains moments. Nous avons aussi identifié 5 disperseurs, c'est à dire des animaux ayant changé de lieu de vie, comme il lustré ci-dessous à droite. La distance parcourue est de 2 à 6 kilomètres.



Il est aussi possible de mieux comprendre comment les lièvres utilisent leur environnement, aux différentes saisons, et en fonction du jour et de la nuit. Ils cherchent du couvert en journée et des endroits plus dégagés la nuit. La carte ci-contre montre par exemple que les bandes de maïs (bandes vertes) situées dans une parcelle de chaumes de blé sont utilisées le jour (points blancs) et non la nuit (points noirs) au mois d'octobre.