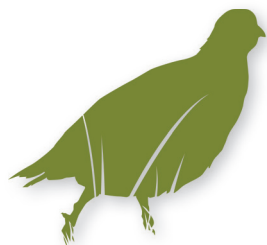


L'interculture

au service du petit gibier

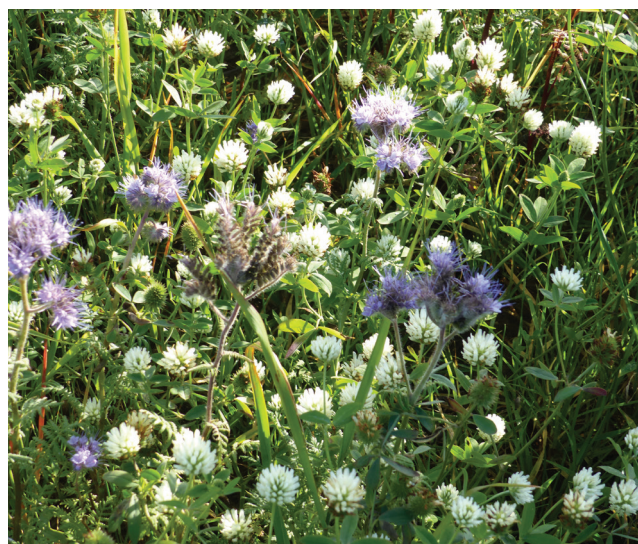
AMÉNAGER



Les moissons achevées, les territoires de plaine offrent trop souvent un paysage dénudé sur de vastes étendues. Favorable pour l'agriculture, la gestion de l'interculture n'est pas sans intérêt pour la faune sauvage, bien au contraire. En effet, elle propose au gibier un couvert protecteur accompagné de nouvelles ressources alimentaires de la fin de l'été au début de l'hiver.

La réglementation de la directive nitrates impose la mise en place de couverts pendant l'automne et une partie de l'hiver. La Fédération des Chasseurs de l'Oise et la Chambre d'Agriculture de l'Oise vous proposent 4 types de couvert réunissant le meilleur compromis **AGRONOMIE - ÉCONOMIE - FAUNE - ÉCOLOGIE**.

Cette démarche partenariale a pour objectif d'inciter la mise en place de couverts favorisant la biodiversité et la petite faune sédentaire de plaine.



> Les pour l'agriculteur

- une valorisation des couverts au travers de l'intérêt faunistique qu'ils représentent (zone refuge, zone d'alimentation ...).
- des couverts proposés qui répondent pleinement aux objectifs de l'interculture (**piège à nitrates, structure de sol et préparation de la future implantation de culture**) et conformément au 5^{ème} plan « Directive Nitrates ».
- tous les couverts sont éligibles aux SIE (Surfaces d'Intérêt Écologique).

> Les conseils pratiques

- ➡ Vous pouvez planter l'un d'entre eux, voire même les 4 types de couvert de préférence en les implantant en bandes (12 à 48 mètres par exemple) en évitant les grands blocs uniformes (parcelle entière). Le but est de créer d'avantage d'effets de lisière et de favoriser la diversité.
- ➡ Privilégiez le maintien de l'implantation jusqu'au 15 janvier, si vous devez broyer le couvert, c'est de manière centrifuge, à vitesse réduite et équipez-vous d'une barre d'effarouchement.
- ➡ Pour une bonne couverture et une bonne implantation, il est conseillé de semer sur un lit de semence assez fin en surface. Le semis en ligne favorisera également la circulation du petit gibier.
- ➡ Le roulage après semis favorise une levée rapide.

> Les couverts

➡ STRUTUR COUV :

Chia / phacélie / tournesol / radis chinois / vesce de Bengale

➡ ISOL MAX AGRIFAUNE :

Radis fourrager anti-nématodes / trèfle d'Alexandrie / phacélie / Vesce de printemps Candy

➡ EASY. COUV :

Phacélie / radis chinois / trèfle d'Alexandrie

➡ MICAPLUS :

Moutarde Brune / Pois fourrager / Vesce commune ou pourpre / Sarrasin / Radis fourrager / Phacélie / Cameline

L'interculture au service du petit gibier

> Critères techniques des couverts

STRUCTUR COUV	ISOL MAX AGRIFAUNE	EASY. COUV	MICAPLUS
Mélange à composer à base de : Chia Lami 10 % Phacélie 14 % Tournesol 30 % Radis chinois 18 % Vesce de Bengale 28 %	Mélange à composer à base de : Radis fourrager anti-nématodes Mercator 10 % Trèfle d'Alexandrie 23 % Phacélie 10 % Vesce de printemps Candy 57 %	Mélange à composer à base de : Phacélie 30 % Radis chinois 20 % Trèfle d'Alexandrie 50 %	Mélange à composer à base de : Moutarde brune 4 % Pois fourrager 32 % Vesce commune ou pourpre 28 % Sarrasin 20 % Radis fourrager AN 8 % Phacélie 4 % Cameline 4 %
Idéal avant : betterave, blé, pomme de terre et maïs	Recommandé avant : betterave et céréales	Idéal avant : blé, tournesol, soja et maïs	Recommandé avant : betterave, pomme de terre et maïs
Semis possible à partir du 10 juillet	Semis possible à partir du 15 juillet	Semis possible à partir du 15 juillet	Semis possible à partir du 15 juillet
Restructuration du sol	Forte couverture au sol	Bonne couverture du sol	Favorise les pollinisateurs
Bonne production de biomasse	Bonne restitution de l'azote	Très bonne restitution de l'azote	Très bonne restitution de l'azote
Préparation de sol : faux semis recommandé Semis : en ligne Destruction mécanique à privilégier			

> Financeurs



**Fédération Régionale
des Chasseurs des Hauts-de-France**
www.frc-hautsdefrance.fr



Fédération des Chasseurs de l'Oise
www.fdc60.fr



Fédération Nationale des Chasseurs
www.chasseurdefrance.com



Région Hauts-de-France
www.hautsdefrance.fr



Office Français pour la Biodiversité
www.ofb.gouv.fr

> Contact



Fédération des Chasseurs de l'Oise
Kévin Le Tohic
☎ 06 09 82 02 89 - ✉ k.letohic@fdc60.fr